

会社情報・株式情報

2018年3月末時点

商号

株式会社 日立製作所

従業員数

307,275人

上場証券取引所

東京、名古屋

URL

http://www.hitachi.co.jp/

発行済株式総数(自己株式を含む)

4,833,463,387株

会計監査人

新日本有限責任監査法人

本社所在地

〒100-8280
東京都千代田区丸の内
一丁目6番6号

株主数

335,411人

連絡先

株式会社 日立製作所
ブランド・コミュニケーション本部
広報・IR部
電話：03-3258-1111
E-mail：ir.info.hq@hitachi.com

創業

1910年(設立1920年)

株主名簿管理人

東京証券代行株式会社
〒101-0054
東京都千代田区神田錦町
三丁目11番地
NMF竹橋ビル6階
電話：0120-25-6501
(フリーダイヤル)

資本金

458,790百万円

大株主(上位10名)

株主名	所有株式数(株)	持株比率(%)
日本マスタートラスト信託銀行(株)(信託口)	315,175,000	6.53
日本トラスティ・サービス信託銀行(株)(信託口)	289,061,315	5.99
日立グループ社員持株会	99,765,384	2.07
日本生命保険(相)	93,264,995	1.93
日本トラスティ・サービス信託銀行(株)(信託口9)	92,858,000	1.92
ステート ストリート バンク ウェスト クライアント トリーティ 505234	92,679,162	1.92
日本トラスティ・サービス信託銀行(株)(信託口5)	91,756,000	1.90
第一生命保険(株)*	71,361,222	1.48
日本トラスティ・サービス信託銀行(株)(信託口7)	70,797,000	1.47
日本トラスティ・サービス信託銀行(株)(信託口1)	68,201,000	1.41

* 第一生命保険(株)の所有株式数には、同社が退職給付信託に拠出している6,560,000株を含めて記載しています(当該株式の株主名簿上の名義は、「みずほ信託銀行(株)退職給付信託第一生命保険口」です)。

格付情報

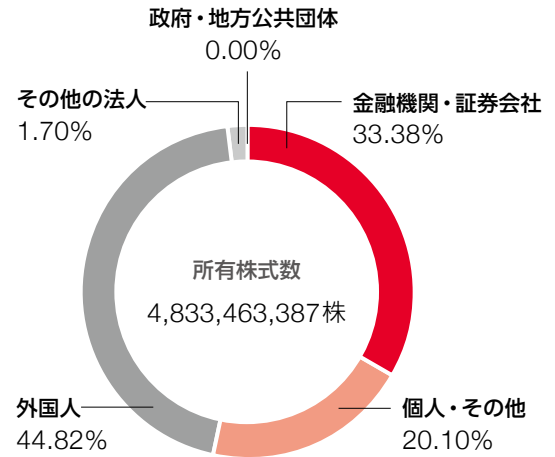
格付会社	長期会社格付け	短期会社格付け
ムーディーズ	A3	P-2
スタンダード&プアーズ(S&P)*	A-	A-2
格付投資情報センター(R&I)	A+	a-1

* S&Pは2018年8月7日、長期会社格付けを「A」に、短期会社格付けを「A-1」にそれぞれ1ノッチ(段階)引き上げました。

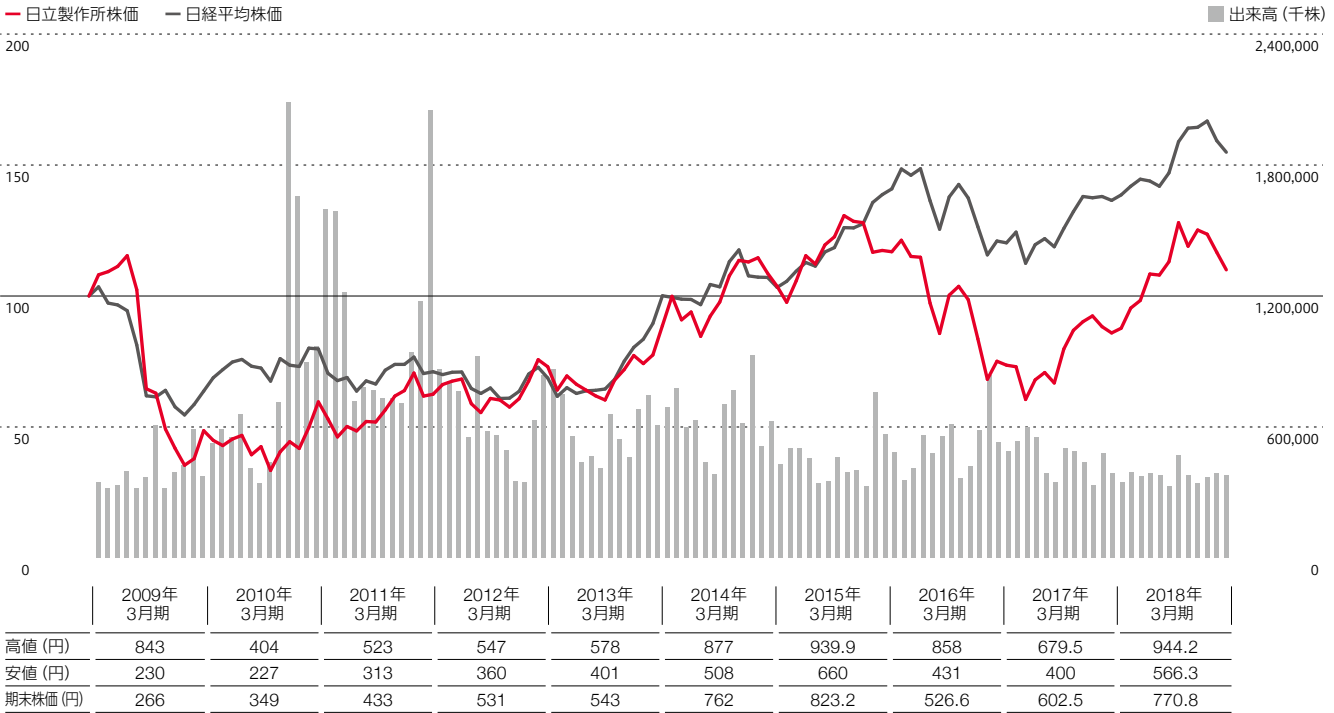
株主構成

区分	株主数(人)	所有株式数(株)
● 金融機関・証券会社	363	1,613,562,519
● 個人・その他	330,471	971,762,712
● 外国人	1,474	2,166,160,307
● その他の法人	3,099	81,931,281
● 政府・地方公共団体	4	46,568
合計	335,411	4,833,463,387

* 自己株式は、「その他の法人」に含めて表記をしています。



株価および出来高の10年推移



*1 日立製作所と日経平均株価は、2008年3月の終値データを100として指数化しています。

*2 当社は2018年10月1日付で普通株式5株を1株とする株式併合を行いました。本報告書の株式情報は株式併合前のデータを記載しています。

Webサイトのご案内

当社の詳細については、Webサイトをご覧ください。

日立グループについて

<http://www.hitachi.co.jp/about/corporate/>
(日本語)

<http://www.hitachi.com/corporate/about/>
(英語)

株主・投資家向け情報

<http://www.hitachi.co.jp/IR/>
(日本語)

<http://www.hitachi.com/IR-e/>
(英語)

サステナビリティ

<http://www.hitachi.co.jp/sustainability/>
(日本語)

<http://www.hitachi.com/sustainability/>
(英語)